

05/20

ALG.01.049/4

## ALGEMEEN TECHNISCH BULLETIN

### Gebruik van Forté Motor Flush bij onderhoud

**Probleem:** Inwendige motorvervuiling, lakafzettingen en olieconsumptie.

**Oorzaak:** Motorolie zal verouderen, indikken en/of verdunnen waardoor de oliedruk sterk terug loopt en de smering nadelig beïnvloed wordt. Bij het verversen tappen we wel de olieconsumptie af, maar de motorvervuiling blijft achter waardoor het additief pakket van de nieuwe motorolie al deels verbruikt wordt.

**Behandeling:** 1 x **Forté Motor Flush** per 2 liter oude motorolie toevoegen als de motor voor een storing of voor de 1<sup>e</sup> keer wordt behandeld.

1 x **Forté Motor Flush** per 4 liter oude motorolie toevoegen als de motor jaarlijks of bij iedere olieconsumptie wordt gereinigd.

**Voor specifieke behandelingen zijn meerdere producten noodzakelijk. Raadpleeg de technische bulletins op de website voor de juiste toepassing.**

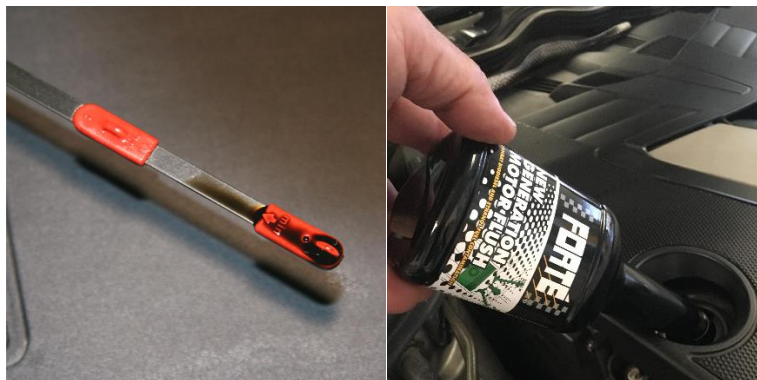
**Onder bepaalde voorwaarden mag met Forté New Generation Motor Flush toegevoegd aan de motorolie gereden worden:**

**De staat van de motorolie moet goed zijn; niet sterk verdund, verdikt of vervuild!**

- Alleen als de mechanische toestand en de oliedruk van de motor goed zijn!
- Bij voorkeur eerst olie verversen en 2 x 400 ml. **Forté Motor Flush** per 4 liter olie toevoegen.
- Bij storingen of olieconsumptie 2 x 400 ml. **Forté Motor Flush** per 4 liter motorolie.
- Bij oplichtende MIL eerst resetten, proefrit maken en diagnose stellen.
- Motortoerental **niet boven 4.500 min<sup>-1</sup>** laten komen en **maximaal 150 kilometer** rijden.
- **Binnen 1 week** de motorolie aftappen, het oliefilter vervangen en de olie verversen met toevoeging van 1 x **Forté Top End Treatment** aan de nieuwe voorgeschreven motorolie.

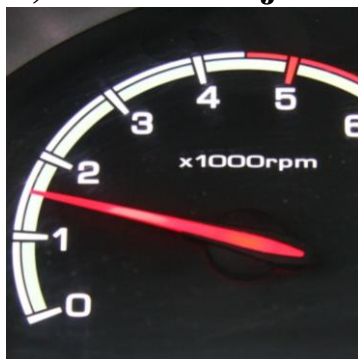
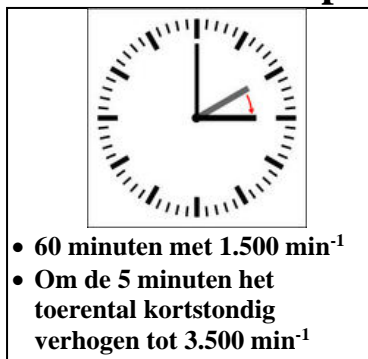
Motorolie dikt in door verbrandingsresten ten gevolge van een onvolledige verbranding terwijl de chemische belasting door stikstofoxiden (NO<sub>x</sub>) black sludge veroorzaakt. Verdunning vindt plaats door regeneratiebrandstof en injectorvervuiling. Zowel olieconsumptie als het indikken van de motorolie zullen smeerproblemen tot gevolg hebben.

Door de motor te reinigen met **Forté Motor Flush** zullen de te smeren oppervlakken in de motor gereinigd worden, zodat aansluitend een goede opbouw van de smeerfilm verkregen wordt mits de mechanische staat van de motor en de diverse onderdelen in orde is.



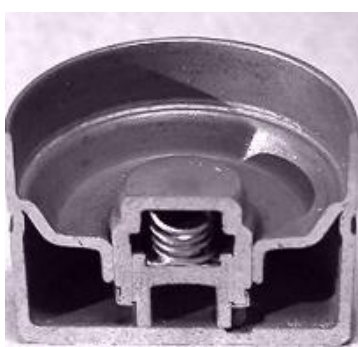
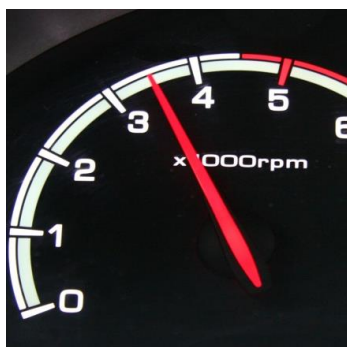
Controleer of het motoroliepeil toelaat om de voorgeschreven hoeveelheid **Forté Motor Flush** toe te voegen! Indien het oliepeil hierdoor te hoog wordt eerst olie aftappen! Voeg de voorgeschreven hoeveelheid **Forté Motor Flush** toe aan de oude motorolie en controleer nogmaals het oliepeil.

### Flushen in de werkplaats, zonder te rijden:



Start de motor en laat deze met verhoogd stationair toerental draaien. (ongeveer  $1.500 \text{ min}^{-1}$ )

Laat de motor minimaal 60 minuten draaien met **Forté Motor Flush**.



Verhoog om de 5 minuten ineens het toerental tot  $3.500 \text{ min}^{-1}$  om maximale oliedruk te verkrijgen en o.a. nokkenasverstellingen, variabele klepliftsystemen en hydraulische klepstoters effectief te reinigen. Plotseling gas los laten zal ook weer een verhoogde oliestroom door de nokkenasversteller geven.





Tap de oude motorolie af en vervang het oliefilter.

Bij voorkeur eerst het oliefilter verwijderen zodat het oliefilterhuis leeg kan lopen, om te voorkomen dat onnodig veel motorolie achterblijft!



BIJ DE NIEUWE MOTOROLIE



VOOR BENZINE MOTOREN



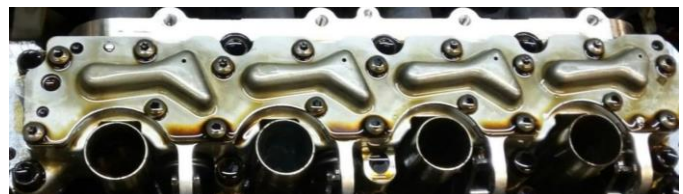
VOOR DIESEL MOTOREN

Als nareiniging en ondersteuning van het additiefpakket 1 dosering **Forté Top End Treatment** per 4 liter voorgeschreven nieuwe motorolie toevoegen.

Om vervuiling van de motorolie te beperken moet ook het brandstofsysteem gereinigd worden door toevoegen van 1 dosering **Forté Fuel System Cleaner Advanced** (benzine) of 1 dosering **Forté Diesel Injector Treatment** (diesel) aan de tankinhoud.



Na 30.000 km. met de voorgeschreven motorolie zonder Top End Treatment



30.000 km. na flushen en met Top End Treatment toegevoegd aan de voorgeschreven motorolie